



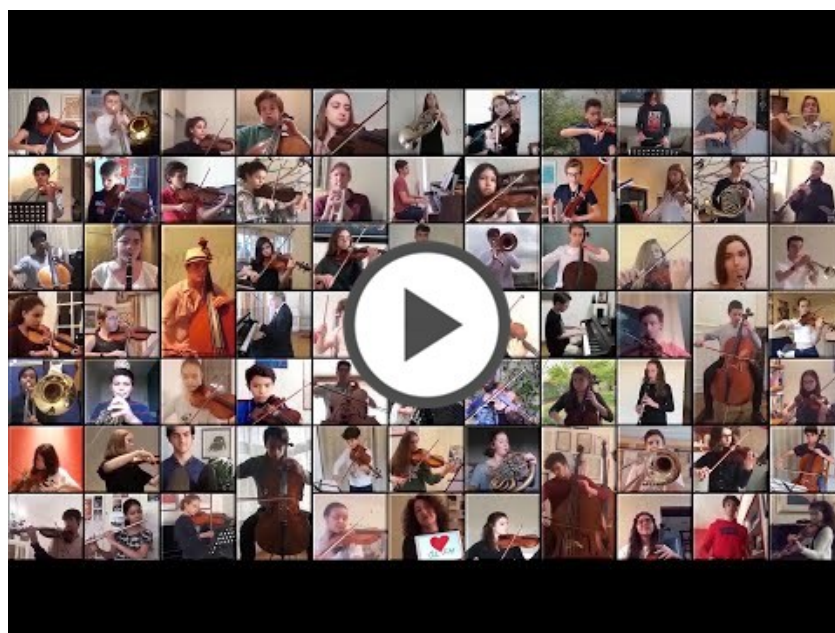
**L'ORCHESTRE DES LYCÉES FRANÇAIS DU MONDE,
UN TRAIT D'UNION ENTRE 5 CONTINENTS PENDANT ET APRÈS LE CONFINEMENT
AVEC L'ORCHESTRE PHILHARMONIQUE DE RADIO FRANCE**

Dirigé par **Adriana Tanus**, enseignante au Lycée français de Madrid, l'**Orchestre des lycées français du monde fondé en 2015 (OLFM)** est entré cette année dans sa **sixième saison**. Composé de **72 jeunes musiciens**, collégiens et lycéens du réseau scolaire mondial que coordonne l'**Agence pour l'enseignement français à l'étranger (AEFE)**, l'Orchestre bénéficie de l'accompagnement personnalisé de **cinq musiciens de l'Orchestre Philharmonique de Radio France** : **Emmanuel André** et **Anne Villette** (violons-altos), **Jean-Claude Auclin** (violoncelles-contrebasses), **Cyril Ciabaud** (bois) et **Alain Manfrin** (cuivres).

L'Orchestre Philharmonique de Radio France soutient et accompagne le développement de ce projet. Radio France a réaffirmé le 23 novembre 2018 son engagement pour le rayonnement de la francophonie en renouvelant et élargissant au chant choral la convention signée entre l'Orchestre Philharmonique de Radio France et l'AEFE.

Pour pallier à l'annulation du concert qui aurait dû avoir lieu à l'Auditorium de Radio France, samedi 25 avril, une visioconférence de plus de 2 heures s'est tenue ce jour-là sur la plateforme de l'**Orchestre des lycées français du monde (voir l'article sur aefe.fr)**, avec les élèves-musiciens de l'Orchestre des lycées français du monde, leur chef d'orchestre **Adriana Tanus**, leurs tuteurs de l'Orchestre Philharmonique de Radio France, le chef des chœurs **Jean-Baptiste Cougoul** et **Olivier Brochet**, le directeur de l'AEFE.

A cette occasion, ils ont découvert le **clip réalisé** à partir des 73 fichiers enregistrés dans les conditions du confinement des élèves musiciens répartis sur 5 continents. Ce clip est en résonance avec la première semaine de répétitions qui s'est déroulée en février dernier, en Autriche ; il est le témoignage d'une interprétation qui se façonne.



"Quel bonheur de retrouver, en tchat et sur leur vidéo de confinement, tous ces élèves qui ont tellement travaillé à Vienne. Ils sont motivés comme jamais pour aller jouer à Paris chez Radio France dans ce lieu magnifique, pour tous les musiciens du monde."

Adriana Tanus, chef d'orchestre

"...Pour moi, c'est une première expérience. Je découvre ce dispositif assez bluffant. Les enfants sont très à l'aise et se comportent déjà avec le sérieux de quasi professionnels. C'est

un bonheur de leur transmettre notre savoir. Ils progressent vite, ils sont bien à l'écoute... C'est extra de voir ces élèves venus de lycées du monde entier..."

Alain Manfrin, tuteur tromboniste à l'Orchestre Philharmonique de Radio France en charge de la section des cuivres.

"Je suis très heureuse depuis quelques années de participer à l'OLFM. Adriana est formidable, les élèves me surprennent toujours, ils sont capables de jouer ensemble avec peu de jours de répétitions et avec beaucoup d'envie. Mon inquiétude face à la difficulté de bien maîtriser les œuvres, disparaît quand je les vois tous réunis, tellement unis..."

Anne Villette, tuteur, violoniste à l'Orchestre Philharmonique de Radio France en charge de la section des violons et altos.

Beaucoup d'émotions, d'échanges spontanés, joyeux et constructifs entre tous les acteurs de cette formidable aventure pédagogique, artistique et avant tout humaine.

"Je voudrais vous remercier énormément d'avoir organisé cette rencontre numérique, c'était vraiment très sympa de vous parler par vidéo et de retrouver tous les membres de l'orchestre dont je suis très heureuse de faire partie.*

J'ai aussi beaucoup aimé le montage de la vidéo de la valse, que j'ai regardée plusieurs fois avec mes proches et qui m'a émue aux larmes. Merci encore et j'attends avec impatience d'avoir de vos nouvelles sur la plateforme!"

Olivia de Ho Chi Minh

"Merci pour ces deux heures super touchantes, ça a fait grand plaisir de revoir tout l'orchestre, les tuteurs et toi Adrian. Vivement le prochain concert.

A très bientôt!"

Yves de Fribourg

Ce rendez-vous virtuel leur a également appris qu'ils étaient tous reconduits pour la prochaine saison, avec un **concert prévu le mardi 16 mars 2021 à l'Auditorium de Radio France**, au cœur de la **Semaine de la langue française et de le Francophonie**.

Ils auront la joie de retrouver un chœur international, formé de collégiens de Marcoussis, du lycée international de Saint-Germain-en-Laye et d'élèves de plusieurs lycées français d'Afrique (Cotonou, Ouagadougou, Yaoundé).

Retrouvez plus d'informations sur le site de l'Agence pour l'enseignement français à l'étranger.

Contact AEFÉ : Thomas Rouchié thomas.rouchie@diplomatie.gouv.fr

À PROPOS DE L'AEFE : Créée en 1990, l'Agence pour l'enseignement français à l'étranger (AEFE) est un établissement public national placé sous la tutelle du ministère de l'Europe et des Affaires étrangères. En tenant compte des capacités d'accueil des établissements, elle assure les missions de service public relatives à l'éducation en faveur des enfants français résidant hors de France et contribue au rayonnement de la langue et de la culture française ainsi qu'au renforcement des relations entre les systèmes éducatifs français et étrangers. Le principal objectif de l'AEFE est de servir et promouvoir un réseau scolaire unique au monde, constitué de plus de 520 établissements implantés dans 139 pays.

À PROPOS DE L'ORCHESTRE PHILHARMONIQUE DE RADIO FRANCE : Depuis sa création par la radiodiffusion française en 1937, l'Orchestre Philharmonique de Radio France s'affirme comme une formation singulière dans le paysage symphonique européen par l'éclectisme de son répertoire, l'importance qu'il accorde à la création, la forme originale de ses concerts, les artistes qu'il convie et son projet éducatif et citoyen. Cet « esprit Philhar » trouve en Mikko Franck – son directeur musical depuis 2015 – un porte-drapeau à la hauteur des valeurs et des ambitions de l'orchestre, décidé à faire de chaque concert une expérience humaine et musicale. Son contrat a été prolongé jusqu'en 2022, ce qui apporte la garantie d'un compagnonnage au long cours. Conscient du rôle social et culturel de l'orchestre, le « Philhar » réinvente chaque saison ses projets en direction des nouveaux publics avec notamment des dispositifs de création en milieu scolaire, des ateliers, des formes nouvelles de concerts, des interventions à l'hôpital, des concerts participatifs... Avec Jean-François Zygel, il poursuit ses *Clefs de l'orchestre* (diffusées sur France Inter et France Télévisions) à la découverte du grand répertoire. Les musiciens du « Philhar » sont particulièrement fiers de leur travail de transmission et de formation auprès des jeunes musiciens (opération « Orchestre à l'école », Orchestre des lycées français du monde, académie en lien avec les conservatoires de la région parisienne...). L'Orchestre Philharmonique de Radio France et Mikko Franck sont ambassadeurs de l'Unicef.



Retrouvez tous les concerts de Radio France sur **France Musique** et **francemusique.fr**



Pôle de relations médias / Direction de la Musique et de la Création de Radio France

François Arveiller / francois.arveiller@radiofrance.com / 01 56 40 19 77

Marianne Devilleger / marianne.devilleger@radiofrance.com / 01 56 40 18 87

Laura Jachymiak / laura.jachymiak@radiofrance.com / 01 56 40 36 15

radiofrance concerts
MAISONDELARADIO.FR



[Cliquez ici pour exercer votre droit de retrait](#)

[Cliquez ici pour exercer votre droit de portabilité](#)

[Cliquez ici pour exercer votre droit de rectification](#)